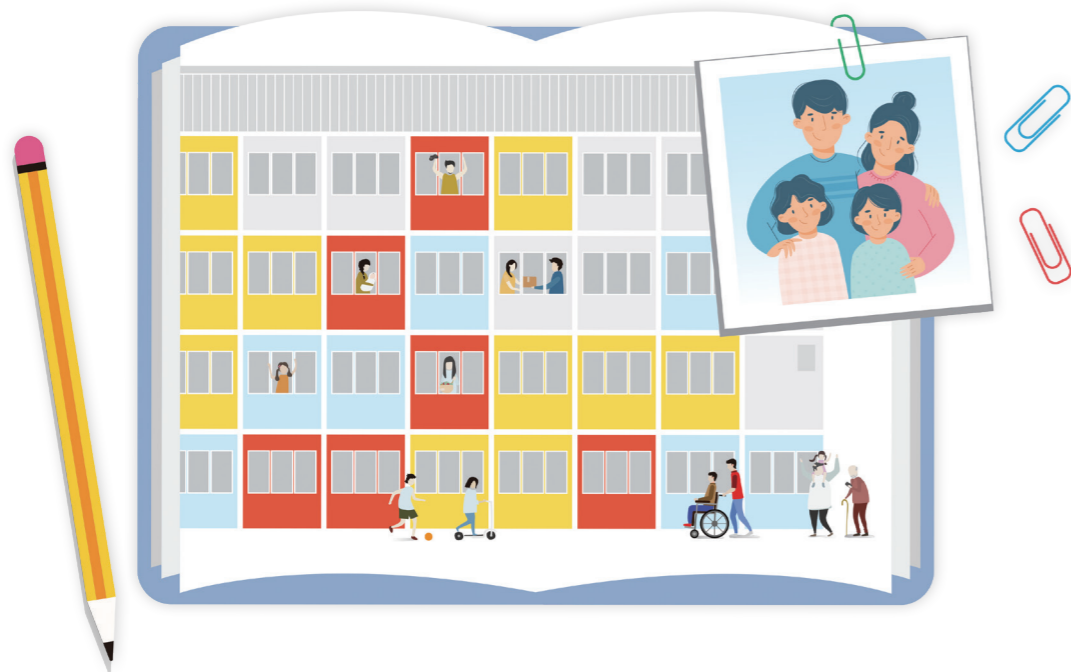


# 我們的住屋日記

不日落畫

## 南昌220



「南昌 220」是全港首個使用組裝合成建築法興建的過渡性組合社會房屋，由恒基兆業地產集團借出土地興建，並揭開了過渡性房屋發展的序幕。自此，在政府大力支持下，一幢幢的組合社會房屋逐漸落成，遍布港九新界各地。「南昌 220」作為先導計劃，更發現社會房屋能夠增強街坊的互助能力、連結社區及協助地區資源再分配。

由 2022 年 10 月 22 日起，「南昌 220」在遷拆前，將化身為「我們的住屋日記」，它記載了現時基層居民在社會房屋及劏房的住屋生活處境，亦會呈現首個組合社會房屋「南昌 220」的試驗結果，更讓讀者一起書寫香港的住屋生活片段，繼續發掘各種住屋出路。

南昌 220 為有需要的基層居民提供有時限性的適切住屋，紓緩他們的住屋負擔，同時提供支援服務，以加強他們在項目完結後能應對生活挑戰的能力與信心。由 2020

年 8 月開始，南昌 220 住戶陸續入伙，開展他們的社會房屋生活。過去 2 年項目一共協助 94 戶（175 人）現正輪候公屋的基層住戶。

### 社區營造實驗： 由南昌共活到社區網絡的發展

項目除提供可負擔的過渡性房屋外，社聯獲得香港賽馬會慈善信託基金資助，推出賽馬會「組房築社」社區營造先導計劃，並委託東華三院作為營運機構，以「共享經濟」(Sharing Economy) 為服務理念，試驗一個可讓住戶共享物品、技能、時間的新型「共活」空間，協助住戶提升能力及建立社會網絡，即使日後遷離社會房屋，也能獲得所須的支援和資訊。



### 服務實踐與反思

短短兩年間，社工帶領住戶認識深水埗的社區資源，亦透過培養居民的共享及互助習慣，組織了不同義工隊，包括：園藝義工隊、派蔬菜義工隊、社區派飯隊、探訪義工隊、共享雪櫃義工隊等，讓住戶可以貢獻自己所長，連結及回饋社區。計劃讓我們反思社會房屋的未來發展，及它們在地區扶貧的角色，以發展支援性更高的地區扶貧網絡與平台。

### 展覽詳情

日期及時間：2022 年 10 月 22 日至 31 日；  
10:00 - 18:00

地點：深水埗南昌街 202-220 號