

社联简介

四十年代，第二次世界大战结束，香港的经济及社会环境产生剧变，加上大量难民由内地涌至，大规模的救济工作变得刻不容缓，慈善团体及福利机构遂纷纷成立，为市民提供适切的服务及援助。为了有系统地统筹及策划各种福利服务工作，志愿机构组成了「紧急救济联会」，由于福利机构的数目不断增加，所提供的服务亦日趋多元化，协调和联络的工作变得更形重要。在 1947 年，联会蜕变而成香港社会服务联会（简称社联），并于 1951 年正式成为法定团体。

社联现时共有约 400 个机构会员，透过其属下遍布全港 3,000 多个服务单位，为本港市民提供超过九成的社会福利服务。

我们的定位

社联是一个代表非政府社会服务机构、具清晰信念与专业能力的联会组织，致力推动本港社会服务的发展。

我们的信念

社联与会员机构共同信守社会的公义、公平，肯定人拥有天赋的权利，而社会有责任确保每个公民享有基本的社会和经济资源，发挥潜能；个人亦有义务履行对家庭和社会的责任、自力更生、实现自我。

我们的愿景

在本港建立一个具高度问责性、有效率、具成效、能照顾社会需要的社会服务界，维护社会的长远持续发展和市民的福祉。

我们的使命

社联与机构会员透过下列途径，共同推动社会福利的发展，

- 增强社会福利服务机构的问责；
- 推动更完善的社会福利服务；
- 促进机构服务社会的能力；
- 共同倡导公平、公义、共融和关怀的社会；
- 让本港福利界成为国际社会的典范。

社联核心业务

服务发展

回应急速转变的社会需要

- 长者服务
- 儿童及青少年服务
- 家庭及社区服务
- 复康服务
- 互联网学习资源中心

政策研究及倡议

倡议社会公义及社会发展

- 社会发展
- 贫穷及社会保障
- 社会创新及社会企业
- 社会影响及研究

业界发展

建立强大的非政府界别、推动国际及地区合作

- HKCSS Institute
- 社联参考图书馆
- 信息科技资源中心
- 会员联系及服务
- 国际及内地事务

公众参与及伙伴

推动关怀社会、企业社会责任及慈善文化

- 商界展关怀计划
- 社联 CSR 卓越中心
- 惠施·捐献文化
- 社联频道

社联会员

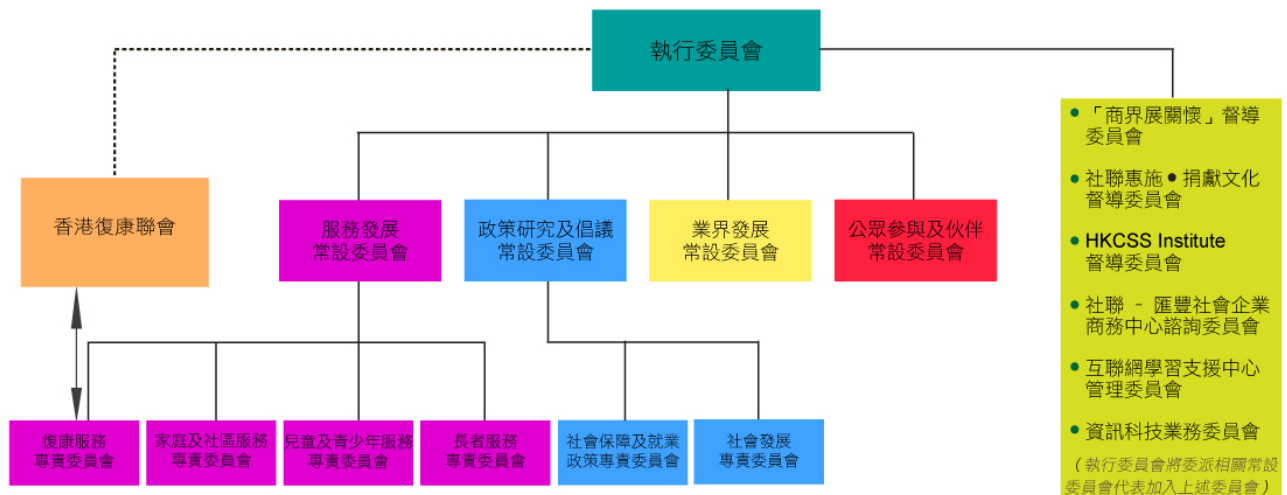
社联会员有两类：机构会员和个人会员。社联的工作主要以机构会员为基础，自 2001 年进行组织更新检讨后，已不接受个人会员申请。凡宗旨与目标与社联之宗旨与目标一致、热心社会服务，又或真正提供直接社会服务满足现时小区需求为其主要工作之社会服务机构，均可申请成为社联机构会员。

机构会员

根据社联章程第十三条，申请机构必须符合以下资格：

- 须经本会承认其为非牟利团体；
- 开办至少一年；
- 须有公司章程或类似的公司文件；
- 须印备年报及核数报告或经证明为正确的周年收支账目；
- 必须遵守本会执行委员会随时修订的其他条件。

香港社會服務聯會



社联主要职员

行政總裁	:	方敏生女士
署理業務總監（服務發展）	:	伍嘉桦女士
業務總監（政策研究及倡議）	:	蔡海伟先生
業務總監（業界發展）	:	冯一柱博士
業務總監（公眾參與及伙伴）	:	蔡剑华先生